

Requisitos de admisión

- Formulario de inscripción
- Fotocopia del diploma y acta de grado profesional
- Fotocopia del documento de identidad
- Fotocopia del carné de la EPS.
- Una foto de 3x4
- Entrevista

INSCRIPCIONES Y MATRÍCULAS ABIERTAS

Escuela de Posgrados
Calle 36 No 21-39
Teléfono: 546 06 00 Ext. 8110 y 8111
e-mail: posgrados@umb.edu.co
Departamento de Terapias Alternativas Ext: 1164 y 1277

www.umb.edu.co

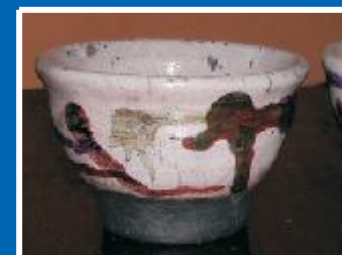
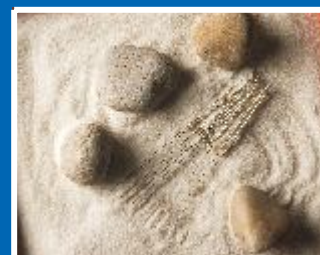
ESPECIALIZACIÓN

TERAPIAS ALTERNATIVAS

SNIES 54559



UNIVERSIDAD
MANUELA BELTRÁN



Dirigido a profesionales de la salud interesados en adquirir una visión del mundo y el conocimiento de un sistema médico de naturaleza holístico que deberá ser aplicado en el ámbito específico de su campo de acción profesional.





Plan de Estudios:

Dirigido a:

Profesionales de la salud interesados en adquirir una visión del mundo y el conocimiento de un sistema médico de naturaleza holístico que deberá ser aplicado en el ámbito específico de su campo de acción profesional.

Título que se otorga:

Especialista en Terapias Alternativas

Perfil Profesional:

La Especialización en Terapias Alternativas, de la Universidad Manuela Beltrán, pretende formar a los profesionales del área de la salud, para que estén en la capacidad de abordar al ser humano en su condición Bio-Psico-social-espiritual, desde la filosofía que sustenta este conocimiento ancestral, permitiéndoles, ejercer su campo de acción, en el ámbito disciplinar, desde una perspectiva holística. Donde su formación profesional y campo de acción, se complementen con las diferentes terapéuticas de La Medicina Tradicional China (MTCH) a través de la adquisición de las competencias cognitivas, socio-afectivas, comunicativas e investigativas que hacen parte del plan de estudios propuesto.

Perfil Ocupacional:

- Intervenir en programas de promoción y prevención con terapéuticas alternativas para la población con mayor índice de morbilidad.
- Asesora y participa en el diseño de programas de promoción de salud, mediante la enseñanza de estilos de vida saludable que hacen parte de la MTCH.
- En el área asistencial los profesionales de la salud, desarrollar las habilidades que les permitan hacer uso de las herramientas terapéuticas de la MTCH mediante el desarrollo de la práctica clínica.
- Realizar diagnósticos y pronósticos terapéuticos empleando como herramienta el conocimiento adquirido en su formación y los avances del mismo
- Trabaja en equipo, asumiendo con responsabilidad sus funciones y respetando la autonomía de los demás
- Propone acciones de mejoramiento disciplinar acorde a la situación actual de la profesión, de forma reflexiva, crítica y creativa.
- Actúa de acuerdo a los lineamientos éticos y legales que exige el desarrollo profesional, demostrando respeto hacia sí mismo, hacia el otro, hacia la naturaleza y medio ambiente.
- En el área investigativa, el especialista obtiene los elementos necesarios para la sustentación científica y social que fortalezca la construcción conceptual y la aplicabilidad de los conocimientos de la MTCH en el área de la salud.
- Promueve la investigación como parte fundamental de su ejercicio profesional en todas las áreas y niveles de intervención.
- Propone tecnologías apropiadas y útiles, acordes a los procesos terapéuticos desarrollados en la profesión.

CAMPO DE FORMACIÓN	CRÉDITOS	CURSO
DISCIPLINAR	2	Fundamentos Científicos y Filosóficos de la MTCH
	2	Historia y Filosofía de la MTCH
	2	El Ser Humano en la MTCH
	14	Etiología, Patogenia Patología Y Fisiopatología En MTCH, Anatomía energética, auriculomedicina fundamentos
	2	Métodos Diagnósticos en MTCH y auriculomedicina
	4	Métodos terapéuticos: puntura, moxa, auriculomedicina y bionérgica, laserterapia (laser de Helio Neón, láser frecuenciado) electroacupuntura, terapia con filtros.
ASISTENCIAL	6	Tratamiento Acupuntural En MTCH Clínica, Enfermedades, analgesia
INVESTIGATIVO	2	Seminario de Investigación
	4	Proyecto de Investigación

Sítios de Práctica:

- Hospital de Usaquén
- Escuela NEI JING Bogotá
- Clínica Integral de Medicina Alternativa y Rehabilitación CLIMAR

Horario:

Jueves y viernes de 6 p.m. a 10 p.m.
Sábados de 7 a.m. a 3 p.m.

Duración:

Dos semestres académicos